

健康检查

恢复生活节奏

诺灯心脏及血管医院健康检查中心拥有专业医疗设施,提供着全面的心脏与血管筛查,以及常规的健康检查服务。本中心配备了技术尖端的超声心动图和压力测试专用室,提供一站式、流畅的服务体验,所有检查项目均在同一楼层内完成。

通过整合世界级的医疗保健和预防管理知识,本中心提供个性化的健康检查服务。我们的团队是由经过专业培训的医务人员组成,并具备诺灯心脏及血管医院先进的诊断仪器和实验室设施,确保对人们的潜在健康问题进行早期识别和全面检测,为患者提供应有的信心与安心。

哪些人可以进行健康检查?

适用于行动方便且能够独立行走的人士。若您有轮椅使用者,我们不建议您进行该检查。若您有怀孕或是有怀孕迹象,请告知我们。



压力测试准备事项(跑步机)



穿戴舒适的运动鞋



携带毛巾(跑步后出汗可擦拭)



切勿在测试前摄入过量饮食

穿着



如若畏寒,请备好围巾或毛衣



请穿着舒适、易于脱卸的衣物,以便于进行某些检测



请勿佩戴可能影响影像检测的珠宝或饰品

放松与休息

在健康检查的前一晚睡个好觉,确保获得准确的检测结果,尤其是血压及压力测试。

健康检查前空腹

- 请于预约前一天晚上10点开始禁食。
- 在您的检查完成并获得允许进食前,您可饮用少量纯净水。

药物

如若您正在服用糖尿病药物,请在完成血检和超声波检测后才服用。

X光检查

孕妇或有怀孕迹象的女性不宜进行X光检查。



身份认证

- 马来西亚公民 - 身份证(I/C)
- 非马来西亚公民 - 护照

调整预约时间

- 若您感到身体不适,建议您重新安排预约。
- 女士们,若您刚好处于经期,建议您调整预约时间。

支付

我们接受以下支付方式:

- 现金(马币MYR)
- 银行转账
- 储蓄卡/信用卡
- 电子钱包

您的健康检查之旅

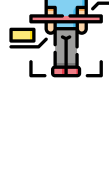


预约

- 健康检查中心营业时间
周一至周五 | 上午8时至下午4时30分
周六 | 上午8时至下午12时30分
周日及公共假期 | 休息
- 建议您至少提前2个工作日预约,并在早上8点前抵达,以确保您的检测过程高效且顺畅。
- 预约当天,请到位于5楼的健康检查中心报到。

您的健康, 您的方式: 定制您的保健配套

体检



- 体检
- 生命体征
- 身体成分分析
- 饮食评估/咨询



- 视力

血液检查



- 血型分析
- 全血细胞计数(FBC)
- 血脂分析
- 类风湿因子(RF)

血糖



- 空腹血糖
- 糖化血红蛋白

心脏筛查



- 静息心电图
- 超声心动图
- 计算机断层成像冠状动脉钙化扫描
- 压力测试

消化系统



- 尿素呼气试验
- 幽门螺杆菌 IgG

骨骼



- 骨密度扫描(DEXA)

性病研究实验室试验及HIV检测



- 梅毒检测
- HIV I & II (抗体筛查)

放射学筛查



- 腹部超声波检查
- 骨盆超声波检查

血管筛查



- 颈动脉超声波检查
- 腹部主动脉超声波检查
- 下肢静脉超声波检查
- 踝肱指数

甲状腺检测



- 甲状腺检测, 游离三碘甲状腺素
- 游离甲状腺素
- 促甲状腺激素
- 颈部超声波检查

肺



- 胸部X光检查
- CT 扫描 - 肺

肝



- 肝功能测试(LFT)
- 甲型肝炎筛查(Ab) IgG
- 乙型肝炎筛查(Ag, Ab)
- 丙型肝炎病毒抗体
- 脂肪肝超声波检查和肝纤维化检查

肾



- 肾功能测试(RFT)
- 尿液 FEME(尿微量白蛋白)

女性检测



- 乳房超声波检查
- 乳房X光检查



- 液基巴氏涂片检查



- 癌症肿瘤标志物

- CEA(结肠)
- AFP(甲胎蛋白)
- CA 125(卵巢)
- CA 19.9(胰腺)
- CA 15.3(乳房)

男性检测



- 癌症肿瘤标志物

- CEA(结肠)
- AFP(甲胎蛋白)
- PSA(前列腺)
- CA 19.9(胰腺)

健康检查中心营业时间
周一至周五 | 上午8时至下午4时30分
周六 | 上午8时至下午12时30分
周日及公共假期 | 休息

预约
致电/WhatsApp: +604 684 7600



扫码了解更多